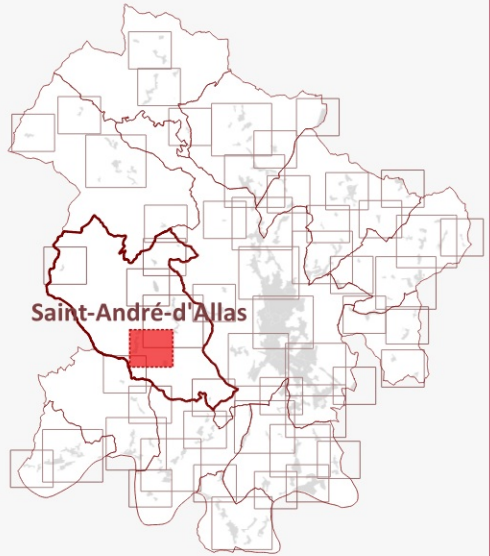


PLUi de  
Sarlat-Périgord Noir

Hauteur des  
constructions

**Saint-André-d'Allas**

**5**



Légende

Règle graphique

Hauteur maximale des constructions

- max R+0
- R+0 ou R+1
- R+1 ou R+2
- R+2 ou R+3
- R+3 ou R+4
- du R+1 au R+5
- 12 metres
- Non réglementé

Fond de carte

- Bâtiment
- Parcelle
- Commune

